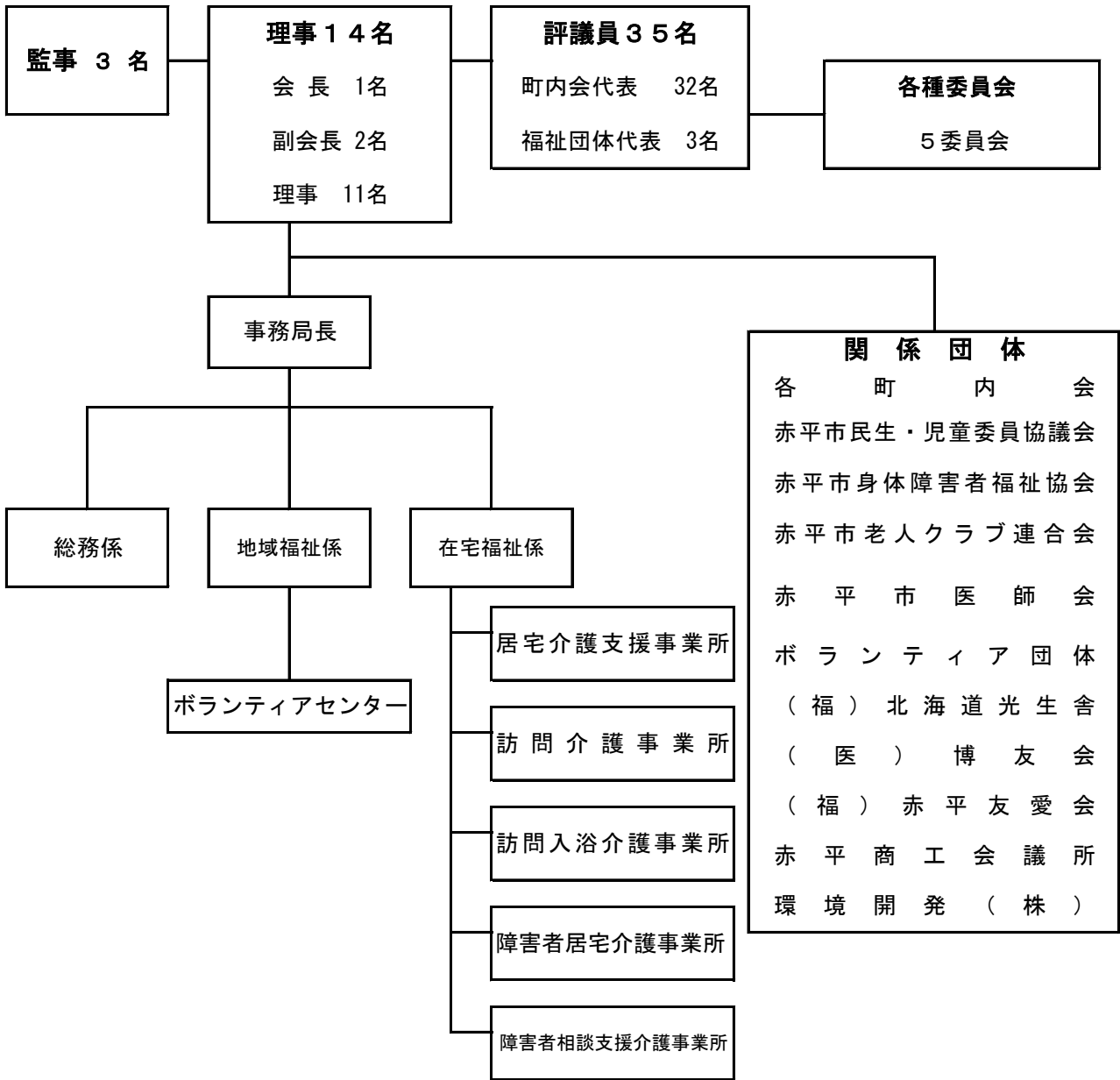


# 赤平市社会福祉協議会 組織図

令和3年4月1日現在



## 事務局職員 26名

事務局長	1名
係長	1名
事務職員	2名
ボランティアセンター	3名
生活支援コーディネーター	2名
(兼務1名)	
ケアマネージャー	4名
ホームヘルパー	9名
看護師	1名
運動指導員	3名
運転手	1名

## 会員構成（令和2年度会費実績）

一般会員：一般世帯 4,326世帯  
 特別会員：福祉施設 福祉団体 11団体

※令和3年3月末現在 市内世帯数 5,695世帯